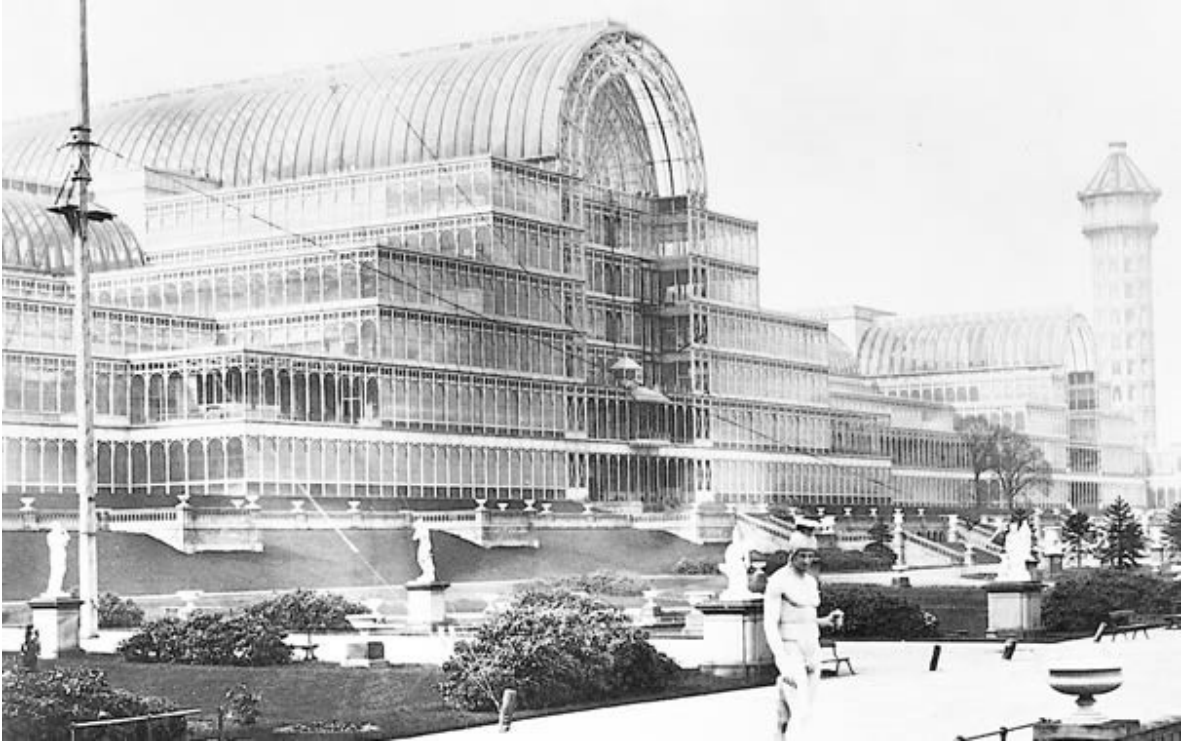
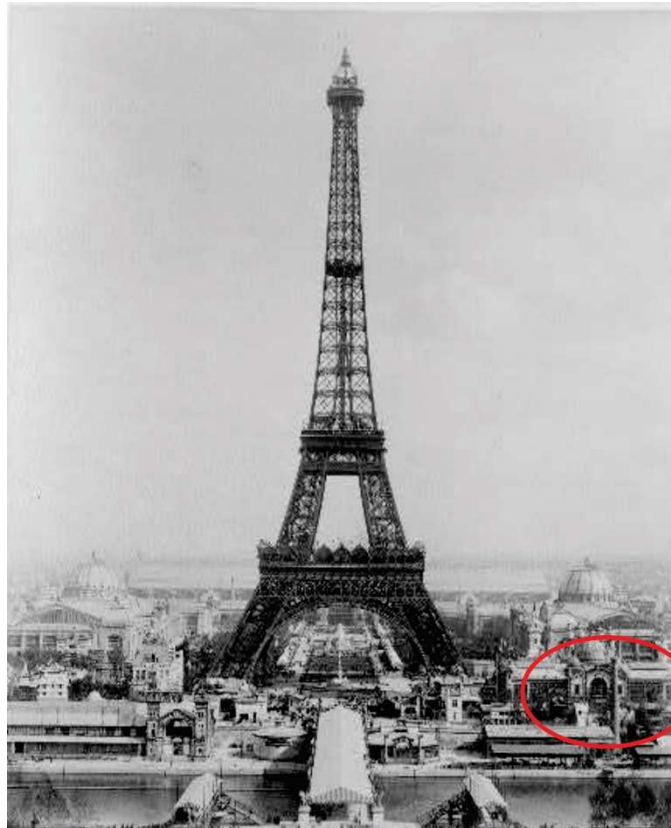


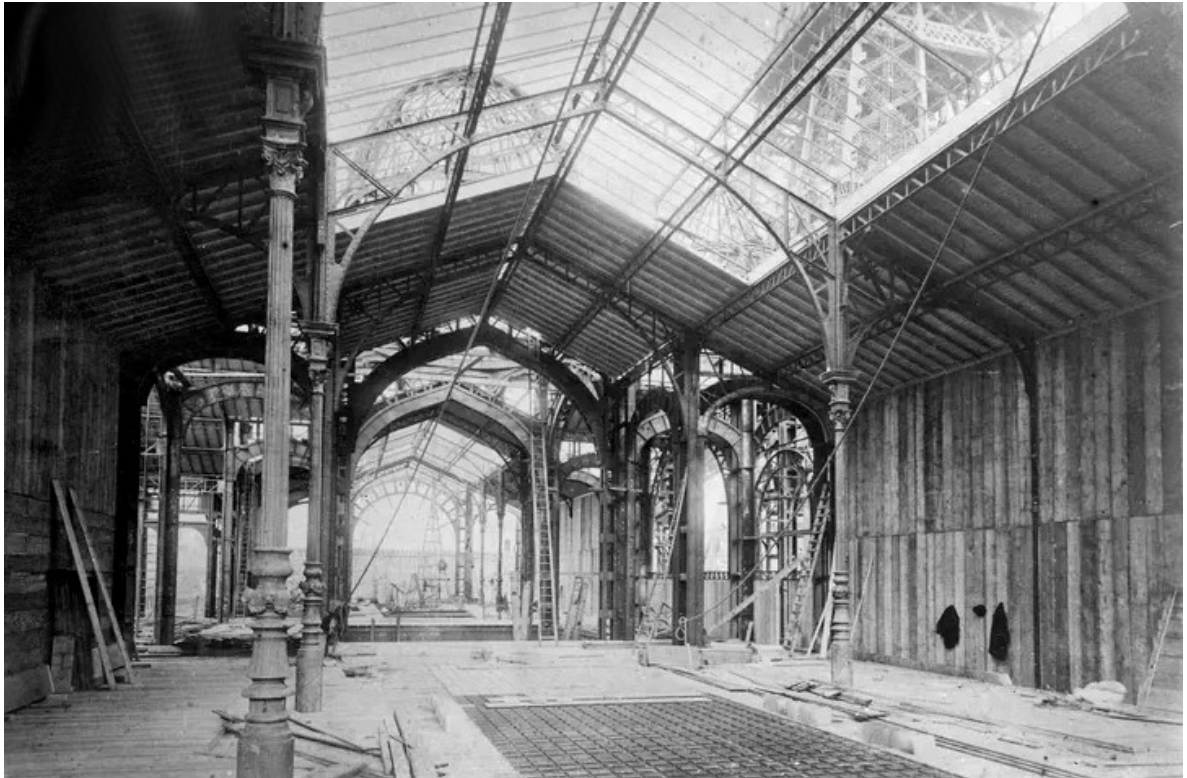
Anexos



Anexo 1 - El Crystal Palace de Londres de hierro y cristal, construido en 1851 en Hyde Park para la Gran Exposición Mundial de 1851



Anexo 2 – La nueva torre Eiffel y a su lado el Pabellón Argentino en 1889



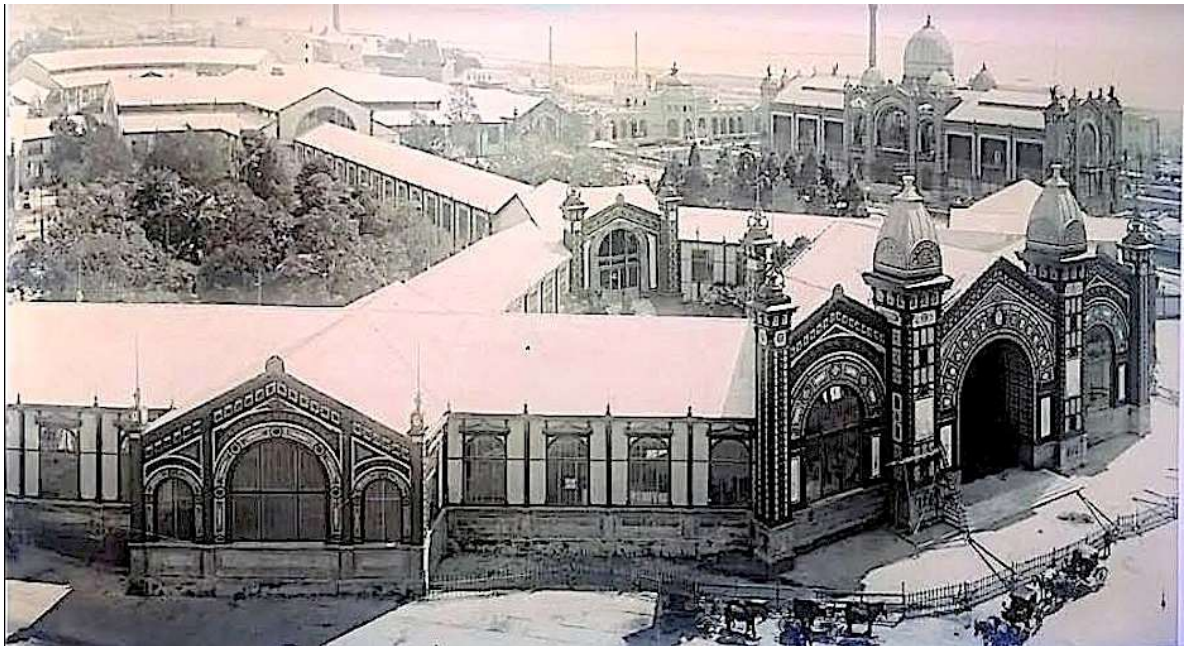
Anexo 3 – El Pabellón en construcción



Anexo 4 – La entrada al Pabellón y su grupo escultórico



Anexo 5 – El Pabellón armado en la calle Arenales y a su derecha la confitería, en la esquina sobre la calle Maipú



Anexo 6 - Para los festejos del Centenario de la Revolución de Mayo en 1910, se organizó una monumental Exposición Internacional de Arte en la Plaza San Martín, junto al Pabellón Argentino



Anexo 7 – El Pabellón como Museo Nacional de Bellas Artes entre 1911 y 1932



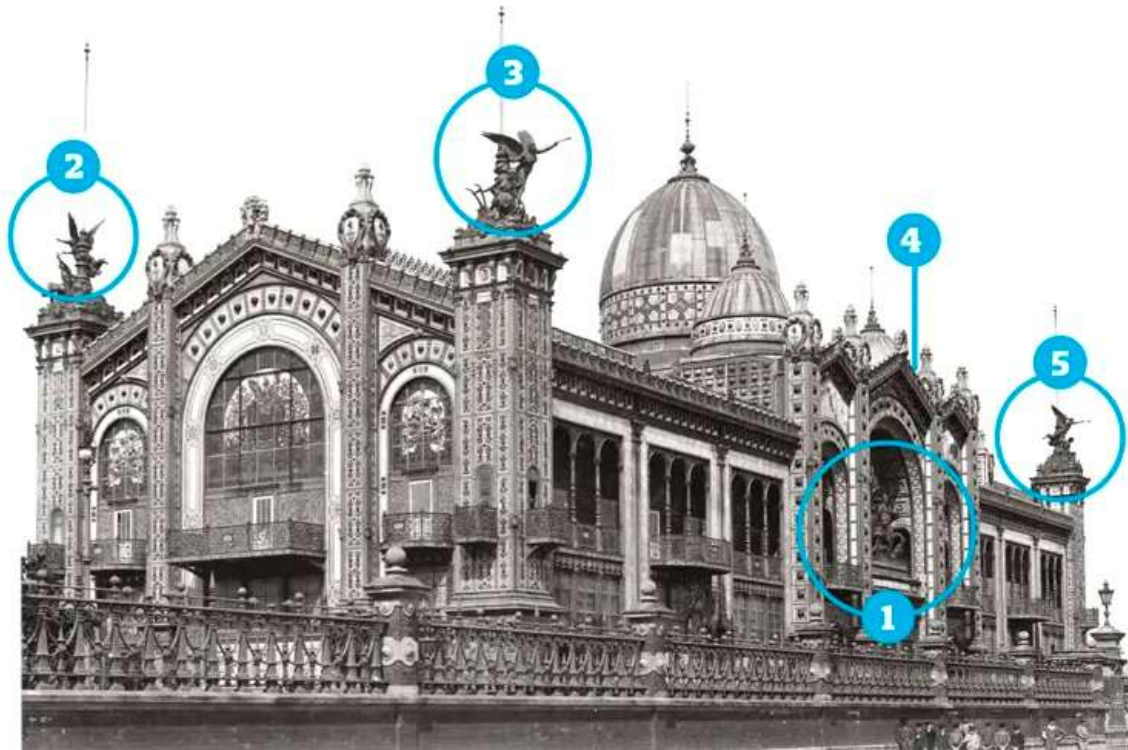
Anexo 8 – El primer piso del Museo en el Pabellón



Anexo 9 – El lugar donde se construiría la Plaza San Martín hasta Leandro Alem, con el Pabellón Argentino



Anexo 10 – La soledad del Pabellón Argentino antes de ser desarmado



Anexo 11 – Las esculturas que estaban en el Pabellón, y fueron reubicadas en distintos lugares de la ciudad de Buenos Aires



Anexo 12 – El grupo escultórico “La República Argentina” ubicado en las Escuelas Raggio (1)



Anexo 13 – La “Agricultura” en avenida San Isidro y Cabildo (3)



Anexo 14 – La “Navegación” (4) sin la trompeta y el brazo del hombre



Anexo 15 – Los últimos restos de la estructura del Pabellón Argentino